

UNDERTAGSGENNEMFØRING Monteringsvejledning



Elementerne skilles ad.



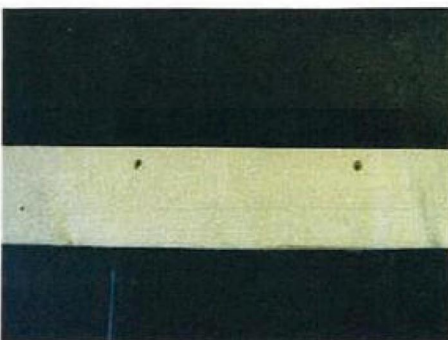
Det øverste element med pakningen på undersiden, monteret imellem underlægter og undertag.



Flap trækkes op over lægte og fastgør med de medfølgende fladhovedede søm.



Der skrues 2 stk. max. 45 mm. lange skruer igennem lægten af undertagskraven ca. 15 mm. fra overkant af lægten. Ribbene på undersiden af undersiden af kraven sikrer at der ikke kan komme kontakt imellem undertag og skruer.



Ca. 15 mm. fra overkant isættes 2 skruer.



Der skæres et snit fra hjørne til hjørne.



Det nederste element puttes ud gennem hullet, klikkes fast og skrues i skruehullerne med de 2 medfølgende 35 mm skruer



Isorøret puttes igennem røret. For at lukke luftstrømmen omkring isorøret kan skummes med skum eller fyldes med traditionel isolering.



Undertagskraven færdigmonteret set udefra.



Undertagskraven færdig monteret se indefra.